

WTW VMS 機器登録方法

初めにアプリをダウンロード後、インストールを行って下さい。

■パスワード設定

①アプリを起動します。

②アプリ起動後、パスワードの登録を求められますので8桁以上でパスワードを設定してください。

自動ログインにチェックを入れると、次回ログイン時パスワードの入力を省略できます。

※半角、数字、英字のみでも可能

The screenshot shows the 'Initialization' window with a progress bar at the top. Step 1, '1.パスワード設定', is active and indicated by a blue circle. Step 2, '2.パスワード保護', is inactive. The instructions state: '① 初回のインストール時に管理者パスワードを設定してください。' (Set the administrator password during the first installation). There are three input fields: 'パスワード' (Password), 'パスワードの強度' (Password strength), and 'パスワードの確認' (Confirm password). Below these is a checkbox for '登録後の自動ログイン' (Automatic login after registration). A blue '次' (Next) button is at the bottom right.

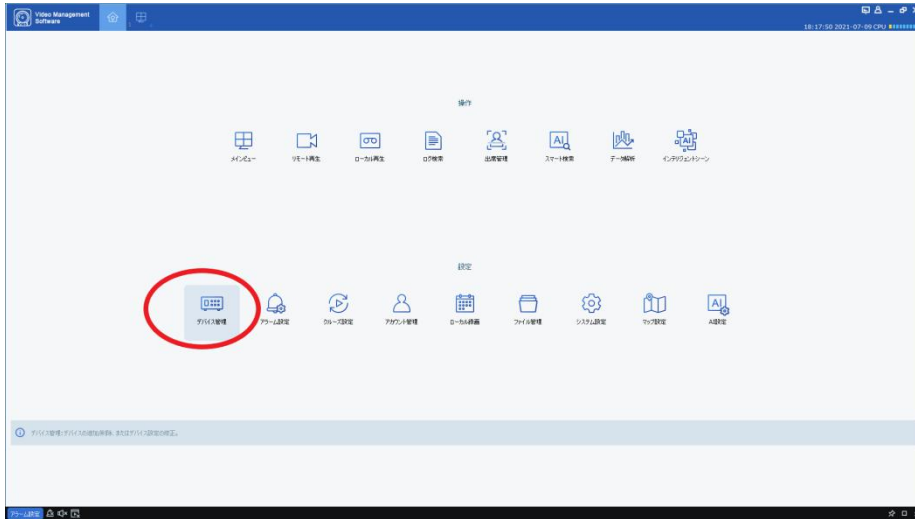
③パスワード入力後、次を左クリックするとパスワードを忘れた際の、質問と回答を入力して下さい。

入力後、終了で設定完了となります。

The screenshot shows the 'Initialization' window with the progress bar. Step 1, '1.パスワード設定', is completed and indicated by a blue checkmark. Step 2, '2.パスワード保護', is active and indicated by a blue circle. The instructions state: '① セキュリティの質問を設定してください。' (Set security questions). There are two sets of questions: '質問 1' (Question 1) with a dropdown menu showing 'あなたのニックネームは何ですか？' (What is your nickname?) and an '回答' (Answer) input field; and '質問 2' (Question 2) with a dropdown menu showing 'お父さんの誕生日はいつですか？' (When is your father's birthday?) and an '回答' (Answer) input field. A blue '終了' (End) button is at the bottom right.

■機器の追加(P2P ID で登録)

①デバイス管理を開きます。



②画面右上の+マークを左クリックします。



③下の画面が表示されるため以下の情報を登録します。

デバイス名：任意で入力

ログインタイプ：P2PID（録画機、カメラ側の P2P コード）

プロトコル：プライベート以外選択不可

ネットワーク/メディアポート：デフォルト値 9000※変更してある場合は変更した番号

ユーザー名：admin

パスワード:機器側のパスワード（初期パスワード録画機：00000000 ※ WTW-NV404EP6 等末番 6 の機種は wtwjapan、カメラ：admin）



デバイス追加

デバイス名:

ログインタイプ: P2PID

P2PID:

プロトコル: プライベート

ネットワーク/メディアポート

ユーザー名:

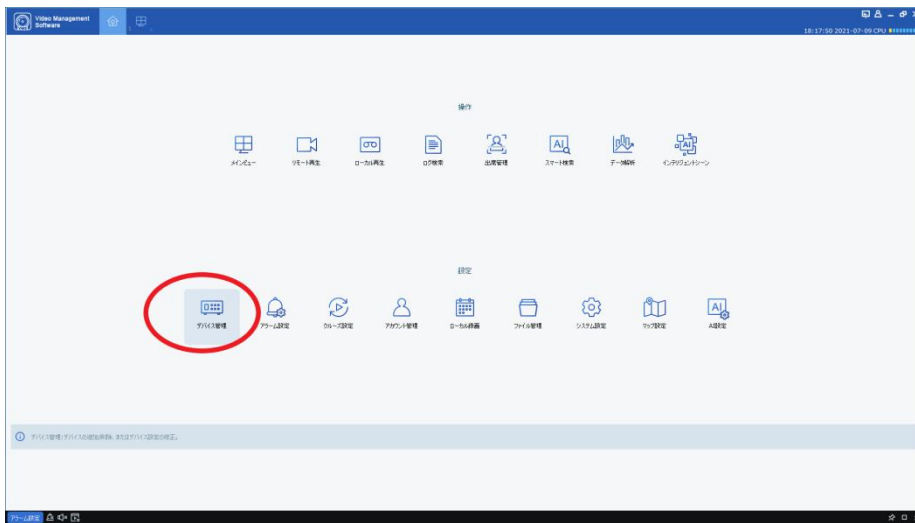
パスワード:

追加 キャンセル

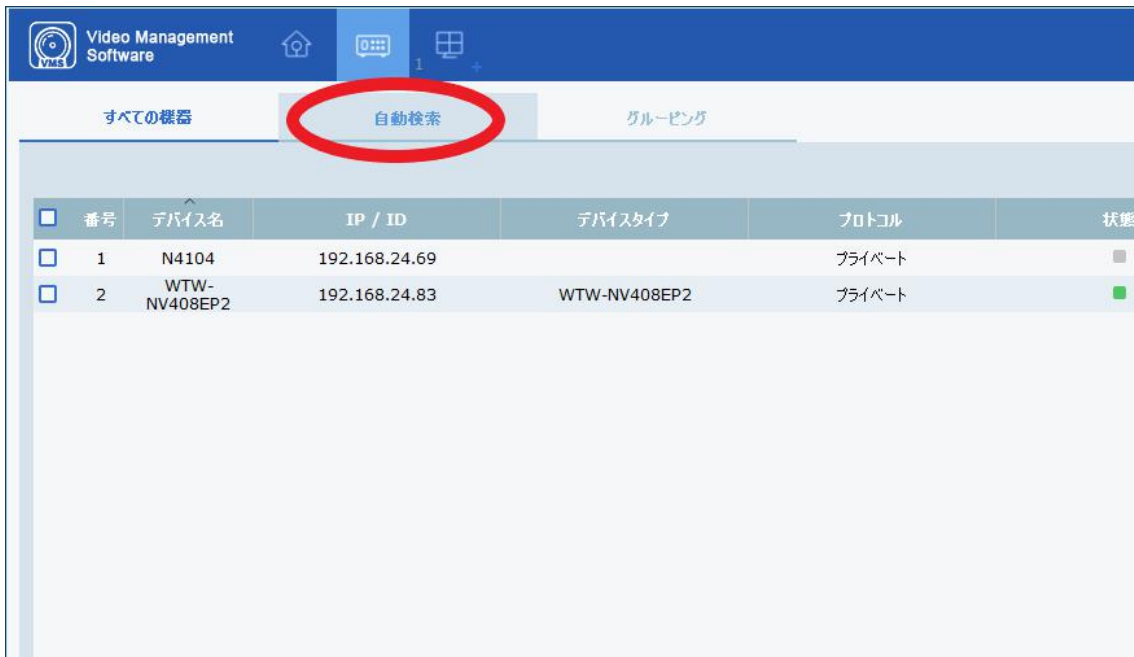
各項目入力後「追加」を左クリックします。
以上で登録完了です。

■機器の追加（ローカルネットワーク内の録画機登録方法）

①デバイス管理を開きます。



②デバイス管理内の自動検索を開きます。



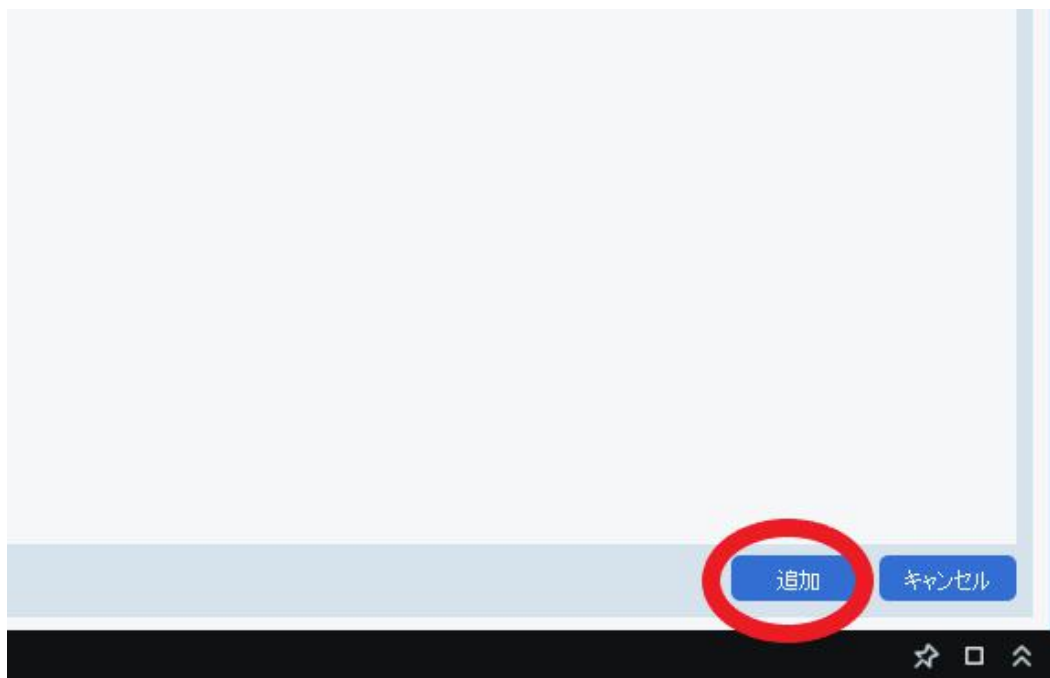
③自動検索を開いた後、検索を左クリックします。



④同一ネットワーク内に接続されている録画機の情報が表示されますので、該当録画機の右端にあるチェックボックスにチェックを入れます。



⑤チェック後、画面右下の追加を左クリックします。



⑥追加を左クリックすると、デバイス追加の画面が表示されます。
録画機本体のユーザー名とパスワードを入力し追加を左クリックして下さい。
・初期設定 ユーザー名：admin パスワード：00000000※WTW-NV404EP6 等
末番 6 の機種は wtwjapan
初期値から変更してある場合は変更後のパスワードを入力お願いします。



デバイス追加

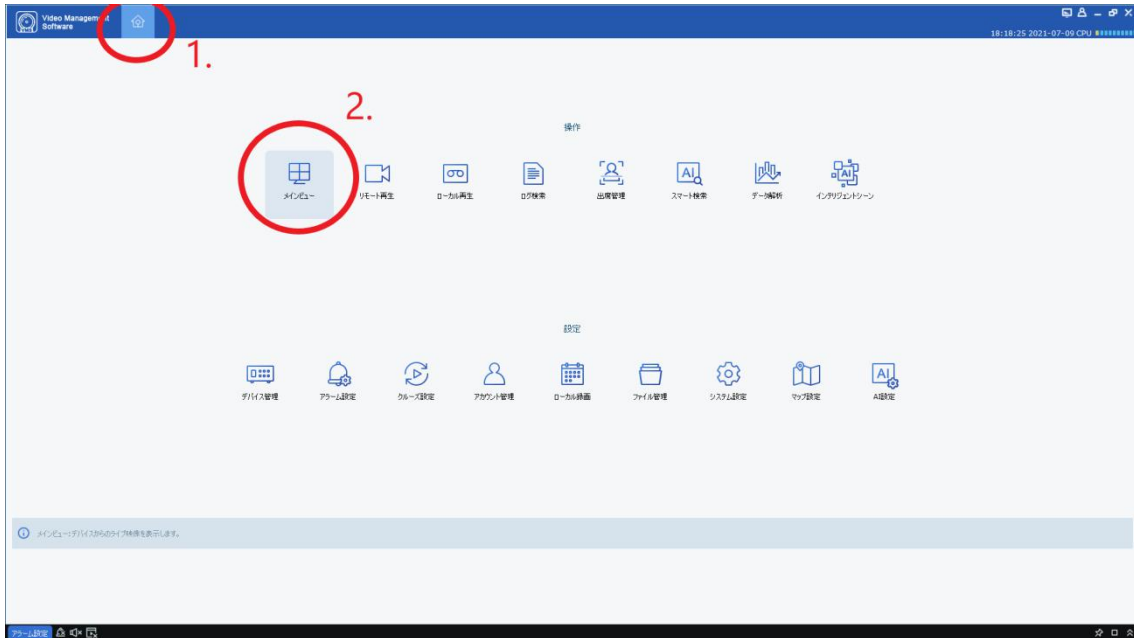
ユーザー

パスワード

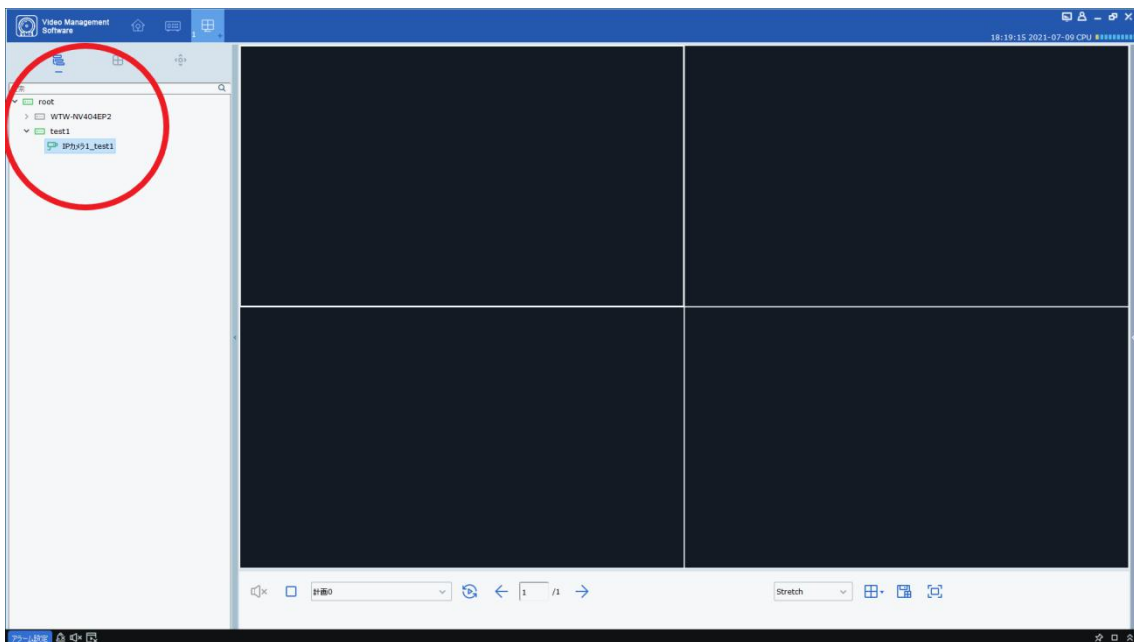
追加

■ ライブ映像表示方法

- ① ホームボタン（家のアイコン）を開きます。
- ② メインビューを開きます。

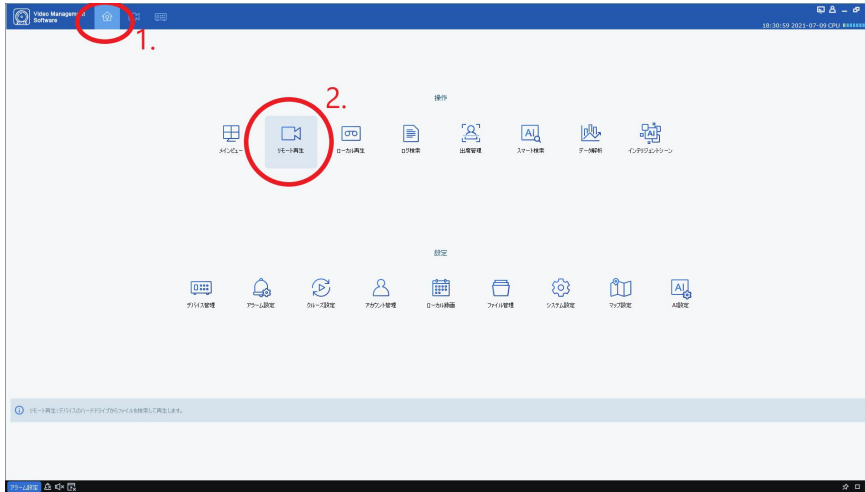


- ③ 画面左の root を左クリックすると、登録したデバイス名が表示されます。デバイス名の上で左クリックを押すと、ツリー状に CH 数が表示されます。表示される CH をダブルクリックすると分割画面に映像が表示されます。

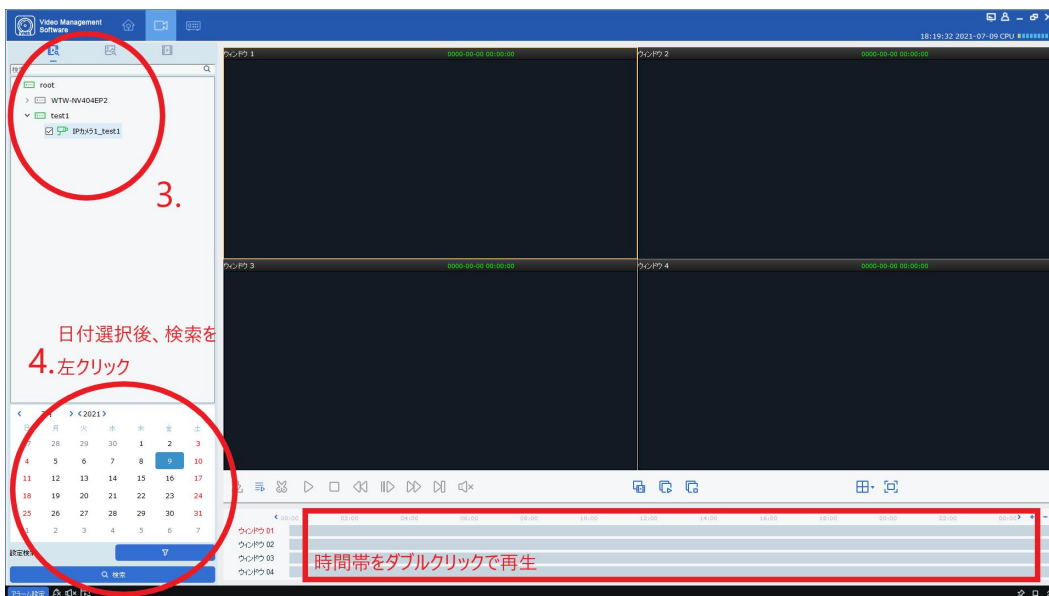


■再生方法

- ①ホームボタン（家のアイコン）を開きます。
- ②リモート再生を開きます。



- ③画面左の root を左クリックすると、登録したデバイス名が表示されます。デバイス名の上で左クリックを押すと、ツリー状に CH 数が表示されます。再生したい CH を左クリックし、画面下のカレンダーから再生したい日付を左クリックします。CH、日付を選択してから検索を左クリックします。
- ④タイムバーに録画データが表示されるので、再生したい時間帯でダブルクリックします。



以上で再生可能です。